

**Importante:**

Il prodotto deve essere installato solo da personale tecnico qualificato nel rispetto delle normative inerenti il settore aperture automatiche. Ogni altro uso è improprio e quindi vietato.

Descrizione Morsetti

- 1 = Ingresso Alimentazione Fase.
- 2 = Terra.
- 3 = Ingresso alimentazione Neutro.
- 4 = Uscita relativa al comune per contatti neutri.
- 5 = Uscita relativa all'apertura.
- 6 = Uscita relativa al comune per motori elettromeccanici.
- 7 = Uscita relativa alla chiusura.
- 8-9 = Comune pulsanti e comandi.
- 10-11 = Chiusura e apertura pulsante locale.
- 12-13 = Chiusura e apertura pulsante generale.
- 14-15 = Chiusura e apertura pulsante generale prioritario.

Collegamento motore elettromeccanico (Fig.1)

- Collegare il motore elettromeccanico ai morsetti 5-7 e 6 (Com1) e l'alimentazione ai morsetti 1-3.
- Collegare il pulsante del comando singolo L, locale, ai morsetti 10, 11 e 8 (comune).

Ad ogni morsetto si possono collegare in parallelo più pulsanti, vedi Fig.2.

Tipo di comando

Un comando dai pulsanti, L oppure G1, può avvenire in questo modo:

1. Premendo per un tempo inferiore a 2 secondi la manovra si arresta al rilascio del pulsante, si può muovere il motore a scatti, esempio orientare le lamelle di una veneziana.
2. Premendo per un tempo superiore ai 2 secondi, la manovra rimane attiva per 2 minuti, tempo di lavoro.

Comando di stop:

Durante il tempo di lavoro se si preme il pulsante nel senso inverso a quello del moto, il motore si ferma. Per farlo ripartire bisogna ripremere il pulsante.

Comando Generale G1

Collegando una centralina o un pulsante ai morsetti di ingresso 12, 13 e 8/9 (comune) si ha:

- I pulsanti del comando generale G1 possono essere collegati in più punti, anche uno ogni motore, (fig. 3)
- Un comando G1 che può essere attivato/disattivato da un qualsiasi pulsante sui moduli CXU centralizzati.

Comando Generale G2

Collegando una centralina o un pulsante ai morsetti di ingresso 8/9(comune) 14 e 15 si ha un comando di tipo ad uomo presente ed è prioritario, finché il comando di apertura o chiusura è attivo su questi ingressi tutti gli altri pulsanti sono disattivati. Una volta avviata la manovra non si ferma se non dal comando stesso.

Attenzione:

- Il comando G2 (fig. 4) sui morsetti di ingresso 14 e 15 non si può comandare il motore a scatti (passo passo).
- Si possono comandare più motori contemporaneamente, azionati tramite i moduli CXU, collegandoli pulsanti per comando Generale G1 12/13 (fig. 3) e per un solo comando Generale G2 (14/15 (fig. 4).

Ingresso Contatto Sicurezza

L'ingresso JP1, è un contatto neutro normalmente chiuso, una volta aperto disabilita i comandi al motore. Su questo ingresso possono essere collegati dei sensori che bloccano l'uso del motore in caso di pericolo.

Dati Tecnici

Alimentazione	230Va.c.± 10% 50Hz
Corrente Max Uscita	10A cosφ1, 4A cosφ 0.4
Tempo di lavoro	2,5 min. dove previsto
Tensione sui morsetti 5,6,7	230Va.c. 50Hz
Ingombro massimo	46x46x37 mm
Sezione morsetti	2.5 mm ²

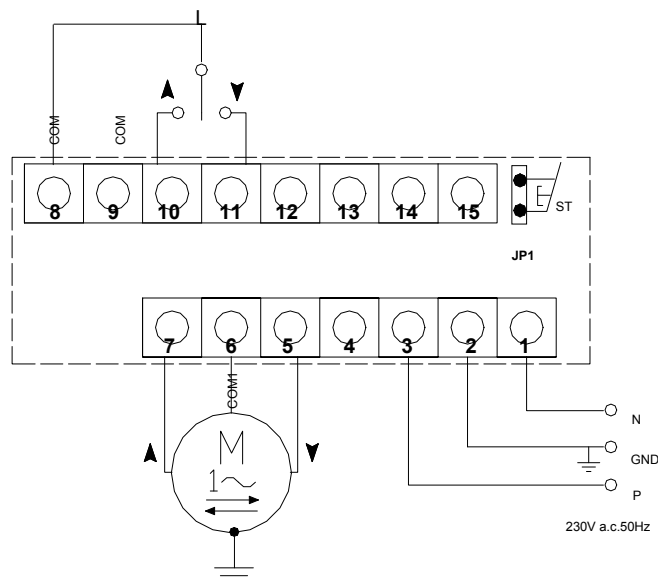


fig. 1

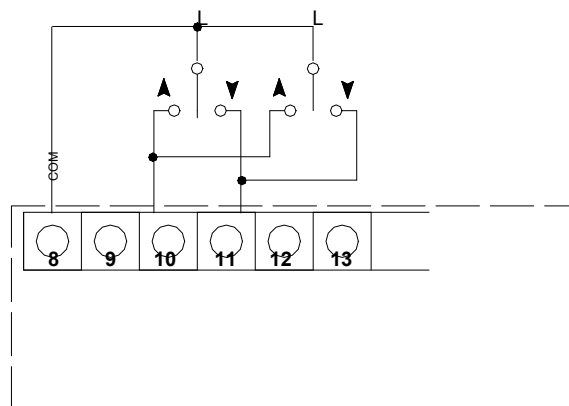


fig. 2

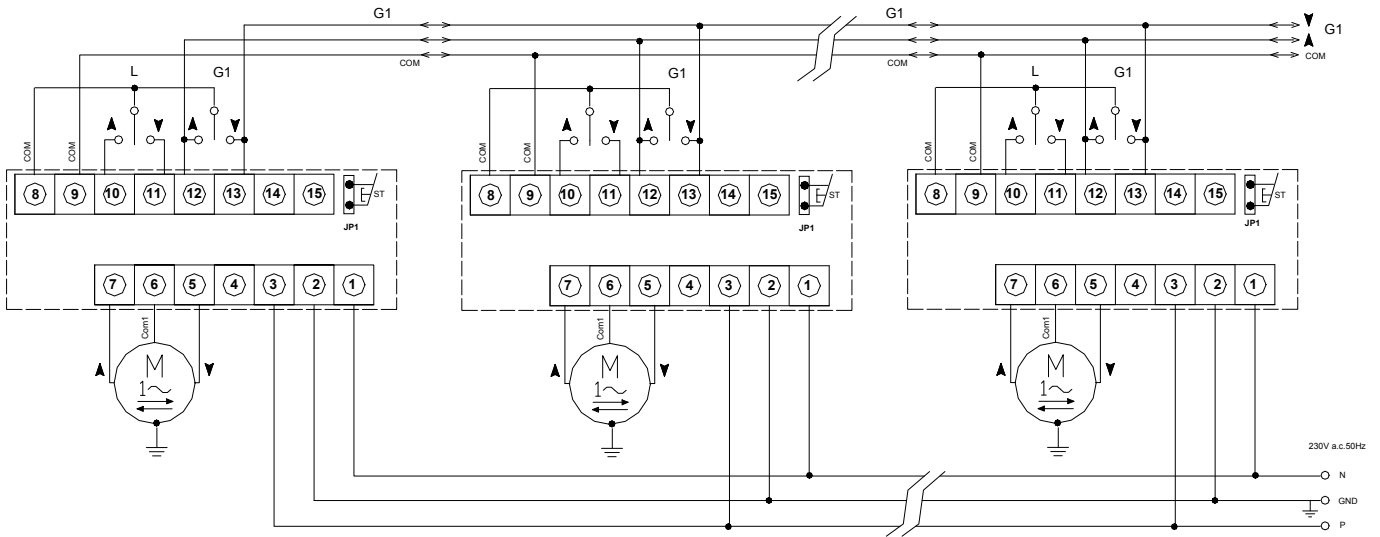


fig. 3

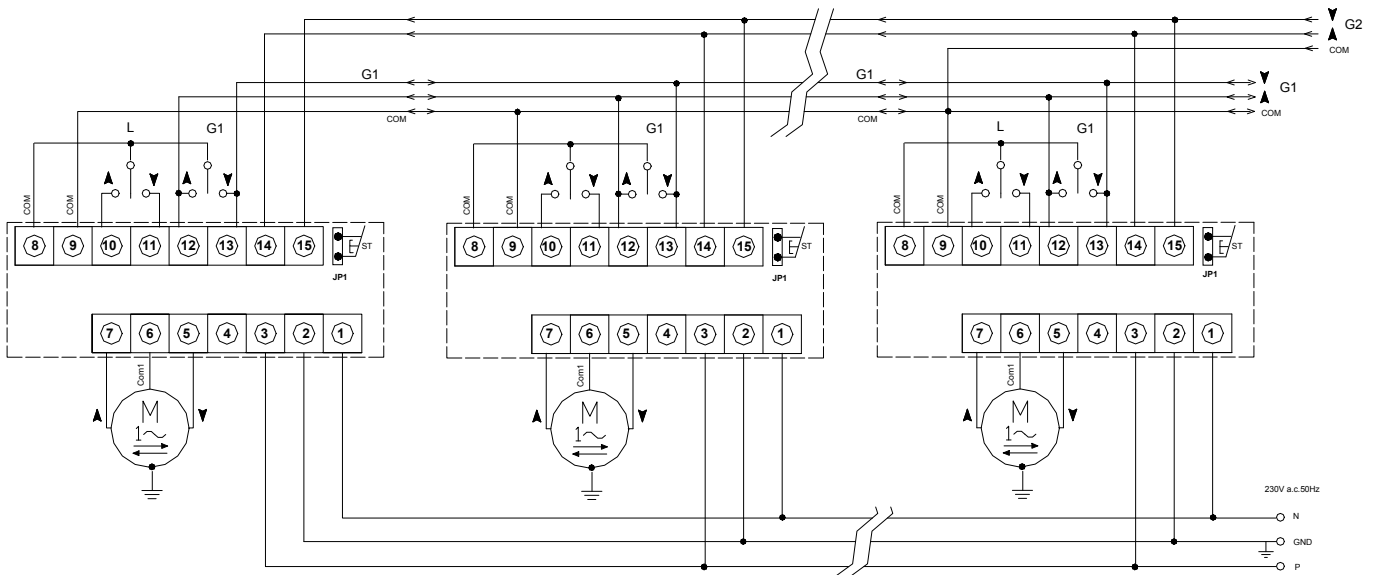


fig. 4